

## KOLEJNOŚĆ MONTAŻU:

**Uwaga:** podczas montażu elementy należy układać na miękkim i czystym podłożu np.: ręcznik, koc. Nie montować mebla na dywanie, wykładzinie itp. *Nie stosowanie się do zaleceń producenta może spowodować zarysowanie powierzchni mebla.*

1. W otwory o średnicy 10 mm znajdujące się w krawędziach elementów wbić kołki **f27**. **Uwaga:** W przypadku stwierdzenia, że któryś z kołków wystaje z otworu na długość większą niż 20 mm, należy go dobić, wymienić lub skrócić, gdyż przy składaniu może on spowodować uszkodzenie elementów.

**Takie przypadki nie podlegają reklamacji!**

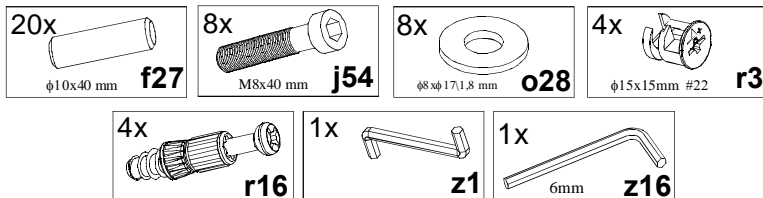
2. Odpowiednie otwory w listwach **3** uzbroić w mimośrodowość **r3**.

3. W odpowiednie otwory w blacie **2** wkręcić trzpienie **r16**.

4. Listwy **3, 4** połączyć z nogami **1** za pomocą śrub **j54** (z podkładką **o28**) i kluczyka **z16**.

5. Za pomocą kluczyka **z1** i łącznik mimośrodowych **r3**, blat **2** połączyć ze zmontowanymi elementami **1, 3, 4**.

## ZESTAWIENIE AKCESORIÓW:



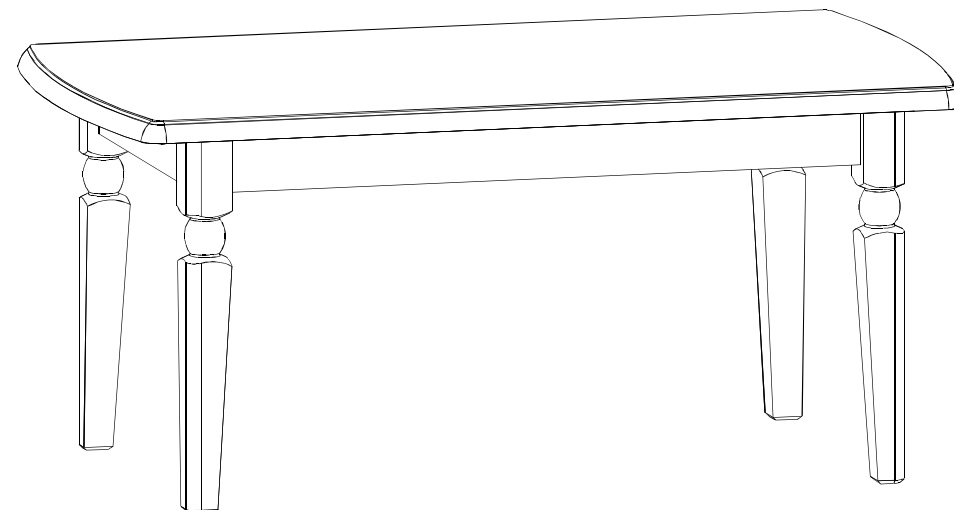
Szanowny Kliencie, w przypadku zgłaszania reklamacji, prosimy posługiwać się numerem kodu podanym w instrukcji montażu. Wszelkie uwagi i reklamacje należy zgłaszać do punktu zakupu mebla. Nie należy montować elementów, jeżeli zostaną zauważone wady lub uszkodzenia tych elementów. Powierzchnię mebli należy czyścić wilgotną szmatką lub papierowym ręcznikiem. **Nie używać chemicznych środków czystości!**

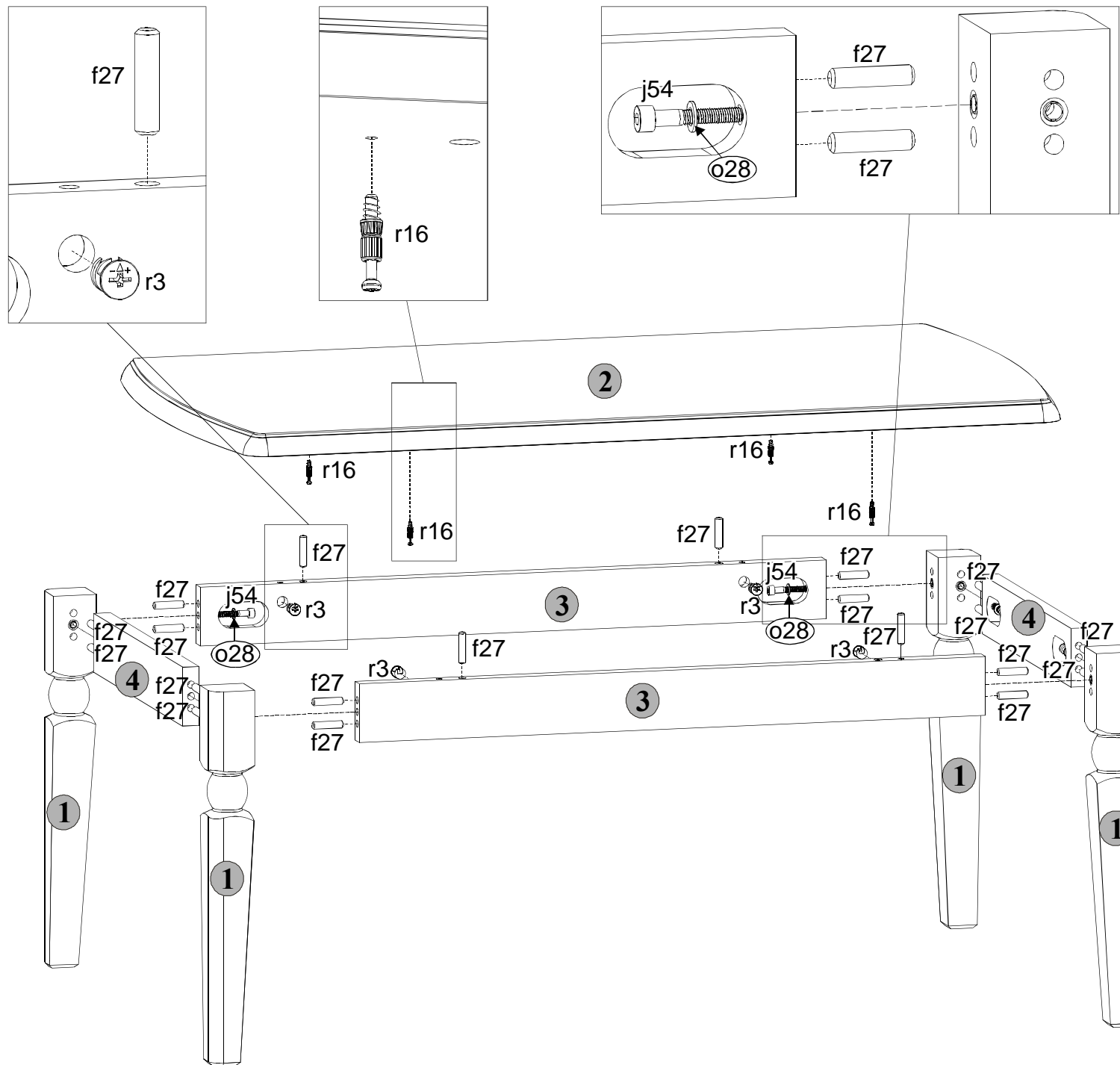
## Instrukcja montażu

### BAWARIA DLAW 120

#### WYMIARY GABARYTOWE:

WYSOKOŚĆ: 54 cm, SZEROKOŚĆ: 68 cm, DŁUGOŚĆ: 120 cm





Symbol elementu	Wymiary	Kod
1	510x60	TS1-123
2	1200x680	TS1-228
3	870x80	TS1-431
4	460x80	TS1-432